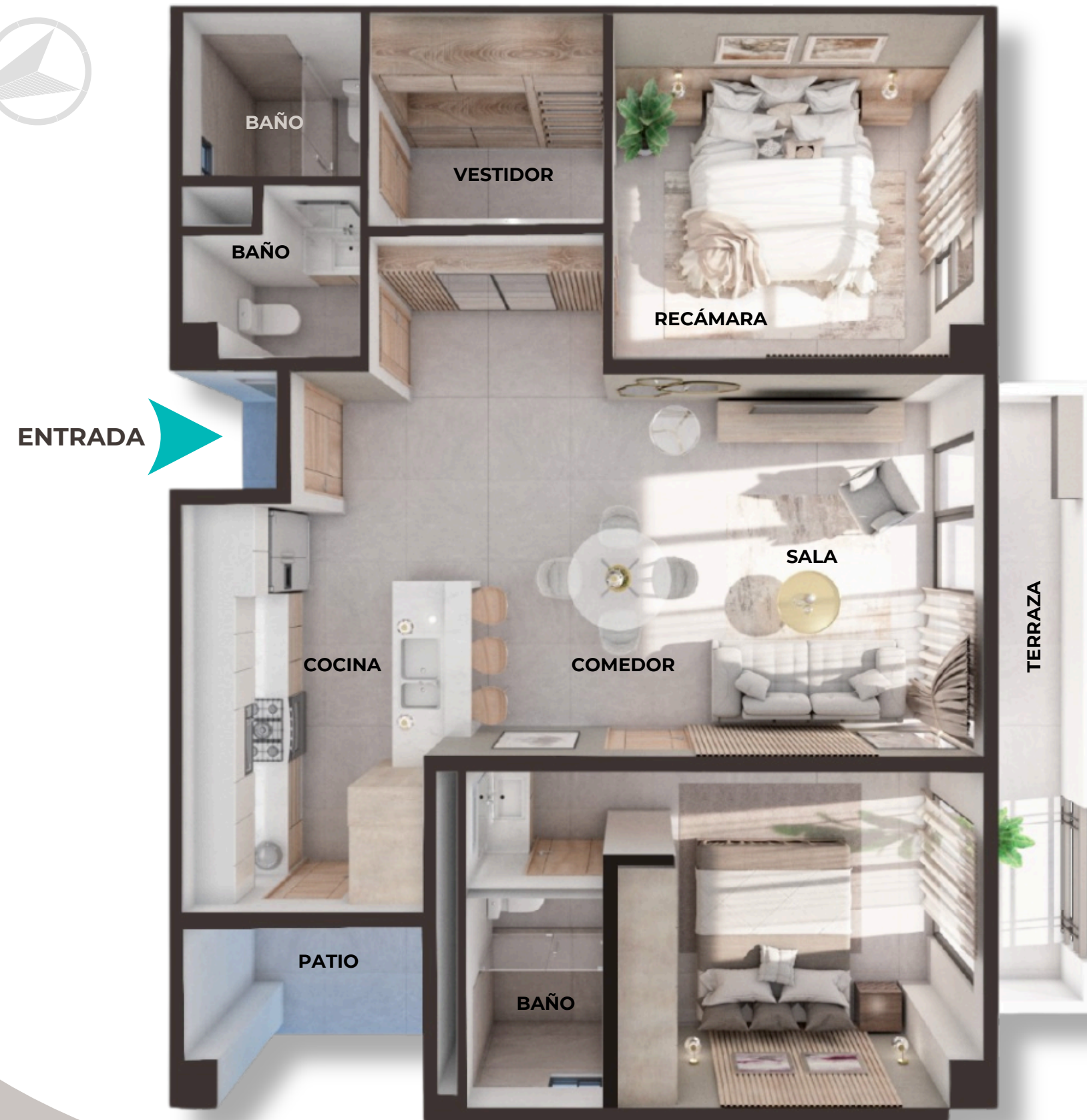




TRES RÍOS

D E P A R T A M E N T O S

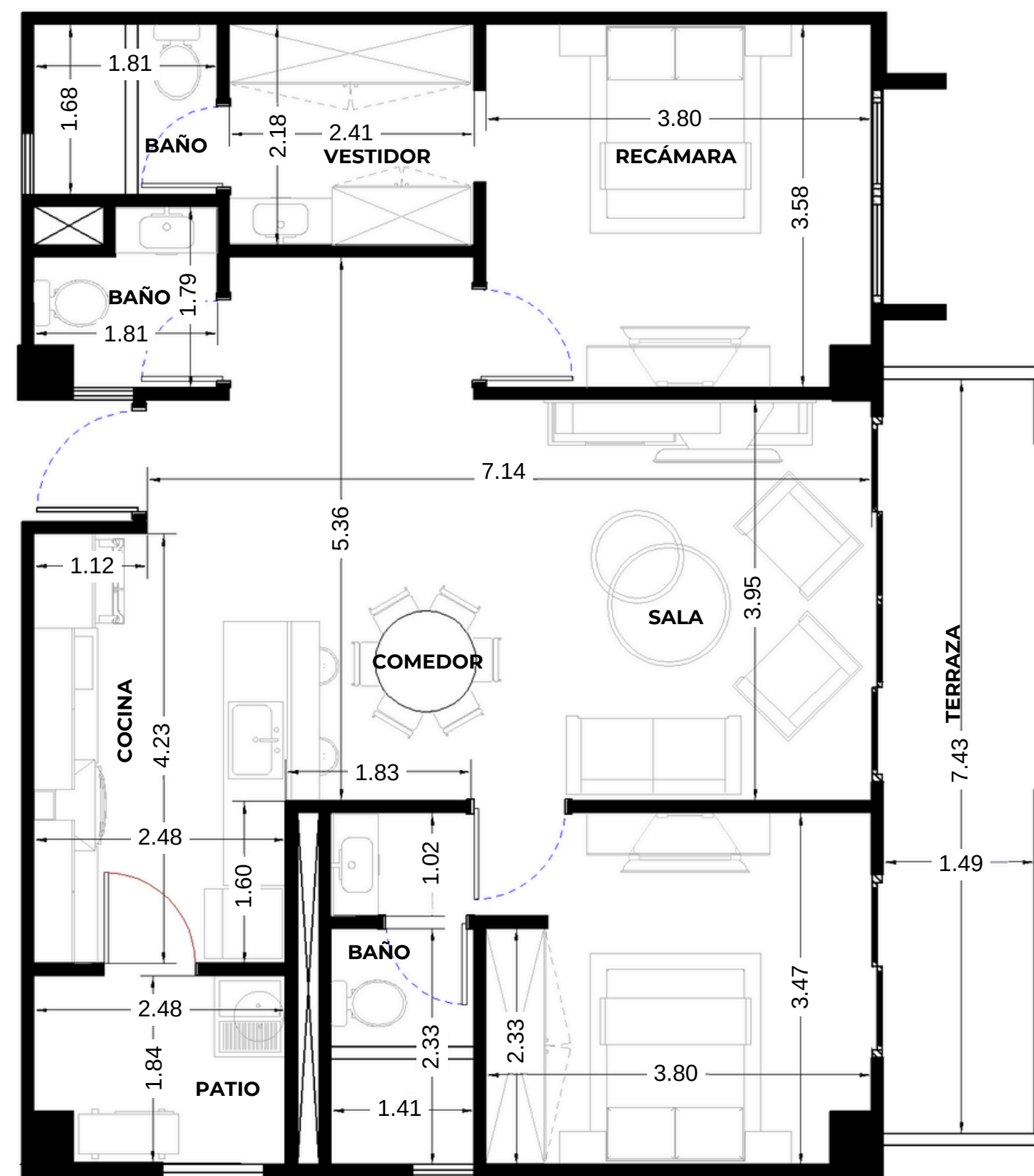


VISTA A LA
CIUDAD

MODELO CUMBRES

ÁREA VENDIBLE 122.12 M2

Incluye cajón de estacionamiento



VISTA A LA CIUDAD

MODELO CUMBRES

MEDIDAS EN PLANTA



PLANTA ARQUITECTÓNICA TIPO PARA NIVEL 1, 2, 3, 4 Y 5

UBICACIÓN EN PLANTA

DEPARTAMENTO CUMBRES



ÁREA SOCIAL

MOBILIARIO ILUSTRATIVO

ÁREA SOCIAL

MOBILIARIO ILUSTRATIVO

Sujeto a cambios sin previo aviso.



RECÁMARA PRINCIPAL

MOBILIARIO ILUSTRATIVO



TRES RÍOS
DEPARTAMENTOS

RECÁMARA SECUNDARIA

MOBILIARIO ILUSTRATIVO

Sujeto a cambios sin previo aviso.

PROCESO CONSTRUCTIVO



ESTRUCTURA

- **CIMENTACIÓN Y ESTRUCTURA**

ZAPATAS AISLADAS, TRABES Y SISTEMAS DE ENTREPISO PREFABRICADAS DE CONCRETO $F'C = 350 \text{ KG/CM}^2$.

- **MUROS**

PREFABRICADOS CON SISTEMA LIGERO PANEL REY.

- **LOSA**

A BASE DE VIGUETA Y BOVEDILLA. VIGUETA PRETENSADA VT-20. BOVEDILLA DE POLIESTIRENO CON MALLA ELECTROSOLDADA 6-6/8-8 PCON UN FIRME DE CONCRETO DE $F'C = 250 \text{ KG/CM}^2$ DE 5 CM.

INSTALACIONES

- **HIDROSANITARIAS**

INSTALACIONES DE TUBOPLUS HIDRÁULICO PP-R (POLIPROPILENO COPOLÍMERO RANDOM)

INSTALACIONES DE PVC SANITARIO

- **ELÉCTRICAS**

A TUBERIA COMO SE INDIQUE EN LOS PLANOS TODO PARA EL CORRECTO FUNCIONAMIENTO ELÉCTRICO.

ACCESORIOS Y EQUIPOS

- **AIRE ACONDICIONADO**

MODELO AUD-60UWEH - SISTEMA DIVIDIDO FAN&COIL 5 TON - FRIO/CALOR - MARCA HISENSE

REJILLAS DE AIRE ACONDICIONADO DUCTOS DE LÁMINA GALVANIZADA

- **MEZCLADORAS Y REGADERA**

MARCA URREA O SIMILAR

- **MUEBLE LAVAMANOS**

CUBIERTA DE MARMOL CARRARA SIN CARPINTERIA

- **SANITARIO**

DE UNA SOLA PIEZA COLOR BLANCO, INCLUYE ASIENTO

TIPOS DE ACABADOS



GENERAL

- **EN MUROS Y PLAFONES**
PANELES DE YESO CON PINTURA VINÍLICA
- **PISO**
*VITROPISO CERÁMICO
HERITAGE BONE 60X60
MARCA LAMOSA*
- **HERRERÍA**
BARANDAL DE HERRERÍA EN TERRAZA

BAÑOS

- **MUROS DE REGADERAS**
MARCA LAMOSA O SIMILAR
- **PISO DE REGADERAS**
MARCA LAMOSA O SIMILAR

PUERTAS Y VENTANAS

- **VENTANAS**
*DOBLE VIDRIO
ALUMINIO DE ALTA CALIDAD*
- **PUERTA PRINCIPAL**
*PUERTA DE SEGURIDAD
CERRADURA INCLUIDA*
- **PUERTAS INTERIORES**
*TIPO TAMBOR
CERRADURA INCLUIDA*
- **PUERTA PATIO**
*PUERTA DE EXTERIOR
CERRADURA INCLUIDA*
- **CERRADURAS INTERIORES**
MANIJA DE ACERO INOXIDABLE

AMENIDADES Y SERVICIOS



- ÁREA SOCIAL CON ASADOR
- FIREPIT
- ALBERCA
- ÁREA DE ROOFTOP EXCLUSIVO CON ASADOR
- ÁREA PET FRIENDLY
- INTERNET
- PREPARACIÓN PARA DOMÓTICA
- ESTACIONAMIENTO AMPLIO
- ELEVADOR
- ACCESO CONTROLADO
- CÁMARAS DE VIGILANCIA

www.vivetresrios.com 

[departamentostresrios](#) 

Departamentos Tres Ríos 

COMPLEMENTOS ADICIONALES

COTIZADOS POR SEPARADO



- COCINA INTEGRAL Y ALACENA
- CLÓSETS
- BODEGAS
- SISTEMA DE SEGURIDAD
- LÁMPARAS DECORATIVAS
- LIMPIEZA INTERIOR
- DEPARTAMENTO INTELIGENTE (DOMÓTICA)
- MOBILIARIO PERSONALIZADO
- DECORACIÓN DE INTERIORES
- PERSIANAS BLACKOUT
- PURIFICADOR DE AGUA
- ASCENSO DE MUEBLES A DEPARTAMENTO
- ELECTRODOMÉSTICOS
- CALENTADOR

CUALQUIER MODIFICACIÓN DURANTE LA CONSTRUCCIÓN A SUGERENCIA DEL CLIENTE SERÁ CONSIDERADA COMO COSTO EXTRA, TENDRÁ QUE LIQUIDARSE PARA SU EJECUCIÓN.

 www.vivetresrios.com

 [departamentostresrios](https://www.instagram.com/departamentostresrios)

 [Departamentos Tres Ríos](https://www.facebook.com/DepartamentosTresRios)